

1 - Vous préparez un C.A.P. en Lycée Professionnel. Vous rassemblez la documentation nécessaire pour votre stage en entreprise.

0,5 pt

1.1 Mettre une croix dans la bonne case du document que vous devez fournir.

- une convention de stage
- un contrat d'apprentissage

1.2 Indiquer les deux signataires de ce document ?

1 pt

- \* CHEF D'ENTREPRISE
- \* PROVISEUR

1.3 Vous serez durant votre stage (mettre une croix dans la bonne case)

- sous statut scolaire
- sous statut salarié
- sous statut apprenti

0,5 pt

1.4 Vous préparez un C.A.P. Donner la définition de ce sigle

1 pt

**CERTIFICAT D'APTITUDE PROFESSIONNELLE.**

1.5 Après l'obtention de votre C.A.P. vous vous renseignez pour trouver un emploi. Relier chaque structure à sa définition par une flèche.

Structure	Définition et rôle de la structure
Mission locale	Structure intermédiaire entre le jeune et les Organismes de formation
Permanence d'accueil d'Information et d'Orientation	Service public de placement sous l'autorité du Ministre de l'emploi
Agence Nationale pour l'Emploi	Accueille les jeunes sortis du système scolaire sans qualification et les aident à mettre en place un projet.

1,5 pt  
(0,5 pt par réponse exacte)

## CORRIGE

Groupement inter académique II	Session	2001
Examen et spécialité :	<b>VIE SOCIALE ET PROFESSIONNELLE</b>	
Intitulé de l'épreuve :	<b>C.A.P. SECTEUR A - 11 JUIN 2001</b>	
Durée : 1 Heure	Coefficient : 1	N° de page/total : 1/4

2 Pour compléter votre dossier médical vous vous rendez au Centre Hospitalier de votre Ville. Cette affiche attire votre attention.

2-1 Citer un micro-organisme (autre que celui indiqué sur l'affiche) responsable d'infection.

0,5 pt

BACTERIE



Prevenez le risque infectieux à l'hôpital, pour le patient et pour les personnels soignants / Photo L. Guerin

SANIE

### Chasse aux virus dans l'hôpital

Les infections contractées en milieu hospitalier régressent mais feraient encore 5 000 morts par an. Enquête dans les hôpitaux du Sud-Ouest

2-2 L'infection microbienne est : (entourer la réponse exacte)

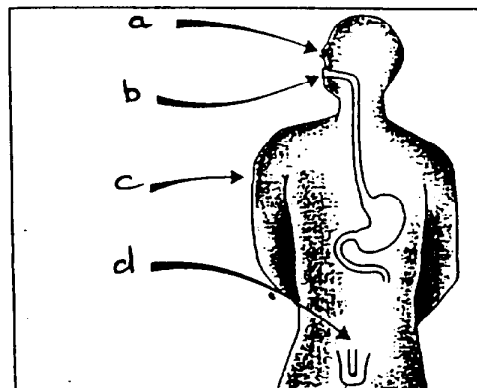
1 pt

- a) La pénétration et le développement de micro-organismes non pathogènes dans l'organisme.
- b) La pénétration et le développement de micro-organismes pathogènes dans l'organisme.
- c) Une réaction allergique à un agent extérieur.

2-3 Indiquer les voies de pénétration des microbes dans l'organisme en vous aidant du schéma.

2 pts

- a) Voies... RESPIRATOIRES
- b) Voies... DIGESTIVES
- c) Voies... CUTANÉES
- d) Voies... GÉNITALES



(0,5x4)

**CORRIGE**

V.S.P. : C.A.P. SECTEUR A 11 JUIN 2001

Rappel codage : 2/4

2 – 4 Lorsqu'une infection est installée on peut aider l'organisme à guérir en injectant un sérum. 2 pts

(0,5 x 4)

Dans la liste suivante entourer les 4 caractéristiques du Sérum :

Curatif – durable –  passif – actif –  immunité immédiate –  passager  
immunité lente – préventif.

3 L'air véhicule les micro-organismes mais d'autres éléments sont responsables de la pollution atmosphérique.

3-1 Citer 2 sources de pollution atmosphérique en zone urbaine. 1 pt

- VEHICULES, (0,5 x 2)

- CIGARETTES, USINES.

3-2 Parmi les gaz suivants, entourer les 2 gaz toxiques pour l'individu : 1 pt

O<sub>2</sub> (oxygène) (0,5 x 2)

N (azote)

SO<sub>2</sub> (oxyde de soufre)

CO (monoxyde de carbone)

3-3 Proposer pour chaque niveau 2 solutions pour améliorer la qualité de l'air en zone urbaine 1 pt

(0,5 x 2)

- à votre niveau, dans la vie quotidienne : (2 solutions demandées)

- LIMITER CHAUFFAGE AU FUEL, LOCAUX NON-FUMEURS,  
AERATION DES LOCAUX.

- au niveau de la collectivité : (2 solutions demandées) 1 pt

(0,5 x 2)

- FILTRE CHEMINEE D'USINE, CIRCULATION  
REGLEMENTEE, POT CATALYTIQUE,  
ENTRETIEN DES VEHICULES

## CORRIGE

V.S.P. : C.A.P. SECTEUR A 11 JUIN 2001

Rappel codage : 3/4

4 Vous avez acheté 200 F un vêtement de travail au magasin DURAND à BORDEAUX le 16 MAI 2001.

4-1 Complétez le chèque ci-dessous

- . somme en chiffres, en lettres (1 pt : 2 x 0,5 pt)
- . payable à M. DURAND (0,5 pt)
- . lieu, date et signature (1,5 pt : 3 x 0,5 pt)

3 pts

(seul le complément du chèque est exigé)

4-2 Expliquer le terme : chèque sans provision.

0,5 pt

CHEQUE QUI NE POURRA ETRE HONORE

4-3 Nommer la partie A du chèque et justifier pourquoi il est important de compléter cette partie.

0,5 pt

LA SOUCHE

*2 réponses demandées*

- PERMET DE VERIFIER SES COMPTES
- PERMET DE NOTER LE DESTINATAIRE
- DE PLANIFIER SES DEPENSES
- EVITE DES CHEQUES SANS PROVISIONS

1 pt  
(0,5 x 2)

4-4 Citer deux autres moyens de paiement :

- CARTE BANCAIRE
- T.I.P.
- ESPECES.

1 pt  
(0,5 x 2)

**CORRIGE**